

МЕЖДУНАРОДНЫЕ ПРОЕКТЫ

KIRKCALDY-UK

Больница «Виктория»

# СТАЛЬНЫЕ ДЫМОХОДНЫЕ СИСТЕМЫ



# СОДЕРЖАНИЕ



НАША МИССИЯ	3
МЕЖДУНАРОДНЫЕ ПРОЕКТЫ	04 / 05
ИСПЫТАЙТЕ НАШ СЕРВИС	06 / 07
REFERENCE – ВЕЛИКОБРИТАНИЯ	08 / 09
REFERENCE – ГЕРМАНИЯ	10 / 11
REFERENCE – РОССИЯ	12 / 25
REFERENCE – АВСТРИЯ	26
REFERENCE – ВЕНГРИЯ	27
REFERENCE – ГРЕЦИЯ	28
REFERENCE – АВСТРИЯ	29
REFERENCE – ВЕЛИКОБРИТАНИЯ	30
REFERENCE – ИТАЛИЯ	31
REFERENCE – СЛОВЕНИЯ	32
REFERENCE – ХОРВАТИЯ	33
REFERENCE – СЕРБИЯ	34
REFERENCE – ЧЕШСКАЯ РЕСПУБЛИКА	35

UK - GLASGOW

Южная центральная больница



” Наряду с превосходным обслуживанием, компания Schiedel всегда стремится предоставлять продукцию высочайшего качества и исключительного дизайна для своих клиентов и партнеров по всему миру. Фундамент нашей компании основан на многолетних внутренних технических разработках и более чем 90 % продукции производится на наших заводах. Вся продукция Schiedel сертифицирована по европейским и местным стандартам. ”

Доктор Франк Херман / Президент компании Schiedel

## НАША МИССИЯ

Schiedel – ведущий производитель дымоходных систем с представительствами в 19 странах Европы, ежегодно производящий продукцию более чем на 170 млн EUR. Уже 70 лет компания Schiedel предлагает широкий выбор дымоходных систем и решений по вентиляции, отличающихся качеством, безопасностью и инновационными решениями для строительства современных зданий и сооружений по всему миру.



Наша продукция не только соответствует самым строгим стандартам проектирования, производства и требуемой производительности во всем мире, но и сертифицирована в соответствии со стандартами EN 1856-1 и изготовлена согласно стандартам контроля качества BS ISO 9001-2000.

# ПОЗНАКОМЬТЕСЬ С КОМАНДОЙ

## ВЫСОКОЕ КАЧЕСТВО ПО ВСЕМУ МИРУ



### МЕЖДУНАРОДНЫЕ ПРОЕКТЫ Schiedel

#### БАНКИ

- Royal Bank of Scotland HQ, London, GB
- BBC Headquarters, White City, London, GB
- Taikoo Project, Hong Kong, HK
- Palais des Expos, Brussels, B
- Sparkasse Graz, A

#### ШКОЛЫ и УНИВЕРСИТЕТЫ

- Sporthochschule Köln, D
- Realschule Karlstadt, D
- Gymnasium Marktbreit, D
- Durham University, GB
- St Andrews University, GB
- Strathclyde University, GB
- Napier University, Edinburgh, GB
- Glasgow PFI Schools, GB
- North Lanarkshire Schools, GB
- Fachhochschule Wels, A
- SBERBANK Corporate University, Istra.city, Moscow, RUS

#### СПОРТИВНЫЕ СООРУЖЕНИЯ

- FSV Frankfurt, D
- Olympic Stadia Athens, GR
- Stadio Olimpico, Rome, I
- Tyneside Swimming Pool, GB
- Dunston Leisure Centre, GB
- Arena Park, Moscow, RUS

#### БОЛЬНИЦЫ

- Asklepios Klinik Hamburg, D
- Uni Klinikum Jena, D
- Uni Klinikum Grosshadern, D
- Krankenhaus Ravensburg, D
- UCL Hospitals, London, GB
- St Vincent's Hospital, Dublin, IRL
- King Abdullah Hospital, Irbid, JOR
- Farah Hospital, Amman, JOR
- SW Acute Hospital, Enniskillen, GB
- Queens Park Hospital, Blackburn, GB
- Garbagnate Salute, Milan Area, I

- Krankenhaus Zwettl, A
- Landeskrankenhaus Freistadt, A

#### ОБЩЕСТВЕННЫЕ ЗДАНИЯ

- Hans-Joachim-von-Zieten Kaserne Beelitz, D
- British Library, London, GB
- Scottish Parliament, Edinburgh, GB
- HM Prisons, Durham, Portsmouth & Perth, GB
- Rolls Building, London, GB
- National Museum, Amman, JOR
- Al-Nadwa Royal Palace, Amman, JOR
- SolarCity Linz, A
- Gemeindezentrum Wilfersdorf, A
- Kraftwerk Kladno, CZ

#### УНИВЕРСАЛЬНЫЕ МАГАЗИНЫ

- Marks & Spencer, London, Bristol & Newcastle, GB
- Asda Superstores, GB



◎ ЗАВОДЫ ПО ПРОИЗВОДСТВУ СТАЛЬНЫХ ДЫМОХОДНЫХ СИСТЕМ – Вашингтон, Шёлмнах, Теплице, Торжок

#### ТЕЛЕКОММУНИКАЦИИ

- TIM Telecommunications, Rome, I
- Telekom Belgrad, SRB

#### ПРОМЫШЛЕННЫЕ ЗДАНИЯ

- BMW München, D
- BMW Dingolfing, D
- AUDI Ingolstadt, D
- AUDI Münchsmünster, D
- Daimler, Stuttgart, D
- Body Cote Ebersbach, D
- Body Cote Langenfeld, D
- Westfleisch, Hamm, D
- Bayerwald Fenster&Türen, Tittling, D
- Nahwärme Gössenheim, D
- Nahwärmeversorgung Engelsberg, D
- UVEX, Lüneburg, D
- Schöller Eis, Uelzen, D
- Kelterei Pfeiffer, Reichelsheim, D
- Weber, D

- Flicker, D
- Philip Morris, Köln, D
- AUDI Győr, H
- Mc Laren, GB
- Sanofi Chemicals, Fawdon, GB
- BAE Systems, London, GB
- Fröling, Grieskirchen, A
- Guntamatic, Peuerbach, A
- RIKA, Micheldorf, A
- ETA, Hofkirchen, A
- HARGASSNER, Weng, A
- BIO ENERGIE 2020 + WIESELBURG, A
- KWB, St. Margarethen, A
- STAMMAG Malzfabrik Wien, A
- Heizwerk VACUTECH, A
- Starlim Marchtrenk, A
- Nahwärme Hinterstoder, A
- Bioenergie Alkofen, A
- Biomass district heating Metlika, SLO
- Biomass district heating Postojna, SLO

#### ОТЕЛИ

- Dead Sea Kempinski Hotel, Amman, JOR
- Amman Sheraton Hotel, Amman, JOR
- Radisson SAS Hotel, Aqaba, JOR
- Hotel & Spa Falkensteiner, Bad Leonfelden, A
- Schiestlhaus am Hochschwab, A
- Hotel Kompas Kranjska Gora, PL

#### АЭРОПОРТЫ

- Heathrow Airport, GB
- Schiphol Airport, Amsterdam, NL
- Vienna Airport, A
- Larnaca Airport, CY
- Airport Pulkovo, St. Petersburg, RUS

*Данный перечень проектов является не полным. В нём представлены только избранные проекты Шидель, реализуемые по всему миру.*

# Мы гарантируем НАИВЫСШИЙ уровень сервиса!

- Выезд специалиста Schiedel на объект для первичной технической консультации
- Помощь в подборе оптимальной системы по цене и характеристикам
- Разработка оптимальной геометрии дымохода
- Проектирование и создание чертежей
- Шеф-монтаж на объекте
- Техническая поддержка от этапа проектирования до сдачи объекта

## ОБЛАСТИ ПРИМЕНЕНИЯ

- ДЫМОХОДНЫЕ СИСТЕМЫ для:
  - теплогенераторов работающих на газе, жидком топливе и биомассе
  - естественной тяги
  - работы под разрежением
  - работы при избыточном давлении / использования дымососов
  - режима конденсации (мокрый режим)
  - модулированных горелок
- СИСТЕМЫ ОТВОДА ОТРАБОТАННЫХ ГАЗОВ:  
Дизельные и газовые генераторы, турбины, комбинированное производство тепловой и электрической энергии
- ДРУГИЕ ОБЛАСТИ ПРИМЕНЕНИЯ:
  - Отвод отработанного технологического воздуха
  - Кондитерские печи
  - Промышленные вытяжки
  - Пассивная вентиляция
  - Огнестойкие каналы для инженерных коммуникаций, кабель-каналы
  - Мусоропроводы

## СПОСОБЫ УСТАНОВКИ ДЫМОХОДНЫХ СИСТЕМ

- Привязка к конструкциям зданий и сооружений (внешняя установка)
- Опорные стальные мачты и конструкции (для одного или нескольких дымоходов)
- В качестве вставки в существующие трубы и шахты
- Замена футеровки на уже эксплуатируемых дымовых трубах

GLASGOW

Королевская больница

# ИСПЫТАЙТЕ НАШ СЕРВИС

## МЫ ОБЕСПЕЧИВАЕМ ПОЛНЫЙ СЕРВИС

Компанией Schiedel накоплен уникальный опыт работы как в частном, так и в коммерческом секторах. Вы можете положиться на наш опыт независимо от масштаба, расположения и особенностей Вашего проекта.

Мы предлагаем комплексное инженерно-техническое обеспечение независимо от типа топлива, высоты дымоходной и/или вентиляционной системы, типа оборудования и вида объекта.



” Компания Schiedel известна тем, что работает в тесном сотрудничестве с заказчиком. Мы всегда предлагаем нашим клиентам максимально высокий уровень сервиса. На объекте заказчика наши технические специалисты могут провести инженерно-технический анализ и дать консультацию по установке наших систем. Мы выполняем монтажные работы на объекте заказчика – начиная от небольших инсталляций коммерческого назначения до масштабных промышленных объектов. ”

Бернхард Зинсак / Менеджер по продажам международного направления «Коммерческая сталь»



# ПОЗНАКОМЬТЕСЬ СО СТИЛЕМ SCHIEDEL

Schiedel демонстрирует свою компетенцию в области стальных решений, реализуя целый ряд проектов во всех секторах и по всему миру. Это университеты, спортивные сооружения, производства, отели, больницы, аэропорты и т.д. На следующих страницах мы с гордостью покажем вам наши лучшие референтные проекты.



## ВЕЛИКОБРИТАНИЯ

GLASGOW

Королевская больница



GLASGOW

Стоматологическая  
больница



GARTNAVAL

Магистральный трубопровод





” Стальная философия Schiedel ориентирована на высшее качество и фирменное обслуживание. Но выше этого мы ставим тесное взаимодействие с заказчиком. Наш 70-летний опыт, ноу-хау, обслуживание на высоком уровне уникальны и являются наивысшей ценностью для наших заказчиков. ”

Томас Мюль / Технический директор бизнес-направления «Стальные дымоходные системы»

IRVINE

Центральная  
больница



DALLFIELD

Муниципальные офисы, Данди, Шотландия

LOCHABER

Старшая средняя школа





MÜNCHEN

Инжиниринговый центр BMW

# ГЕРМАНИЯ



KÖLN

Филип Моррис



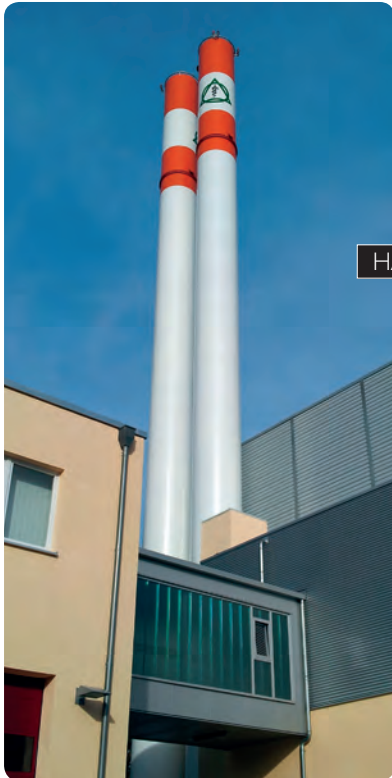
MÜHLHAUSEN

Отопительная установка



Little Soho

FRANKFURT/MAIN



HAMBURG

Клиника Асклепиос

WORBIS

Промышленное  
предприятие



DRESDEN

Многоквартирный дом



# РОССИЯ

## Парк Легенд

Название проекта: «Парк Легенд»

Расположение: г. Москва

**Дымоходные системы:** 2 трубы ICS ( $\varnothing = 800$  мм) и 4 трубы ICS 5000 ( $\varnothing = 950$  мм)

Высота дымовых труб: каждая труба составляет 70 м.

### ОПИСАНИЕ

«Парк Легенд» - это первый в России Ледовый дворец, объединивший 3 ледовые арены под одной крышей. Он расположился в г. Москва и включает в себя целый комплекс зданий: Ледовый Дворец, Водный комплекс, первый в России хоккейный музей, офисное здание, Бизнес-Центр, парковку, отель с конгресс-холлом, 9 многоквартирных домов и энергетический центр, который будет обеспечивать все здания комплекса теплом и электроэнергией.



Парк Легенд

МОСКВА

Для проекта застройщики не только выбирали надежные и безопасные материалы, но и проверенных временем поставщиков. Так, например, одним из требований к поставщикам, была быстрая доставка материалов на объект. При выборе производителя дымоходных систем для проекта, застройщикам было важно, чтобы производство полностью или частично располагалось в России. Удовлетворяя в полной мере критериям застройщика, именно компания Schiedel была выбрана в качестве поставщика дымоходных систем. И уже в сентябре 2016 года был завершен монтаж дымоходных систем ICS и ICS 5000.



” Самым сложным в данном проекте была конфигурация дымоходов: нам нужно было объединить стальные фреймы и 6 труб как можно компактнее. Более того, в данном проекте было очень много нестандартных элементов по высоте и по углам, сложная геометрия горизонтальных секций. ”

Николай Востриков / руководитель направления по Коммерческой стали

Парк Легенд

МОСКВА



# РОССИЯ

## ВТБ Арена парк



МОСКВА

«ВТБ Арена Парк»



«ВТБ Арена парк»

МОСКВА

**Название проекта:** Административно-технический комплекс городского квартала «ВТБ Арена Парк»

**Расположение:** г. Москва, Ленинградский проспект

### ОПИСАНИЕ

Для удаления дымовых газов от пяти генераторов SDMO для проекта «ВТБ Арена парк» была запроектирована и установлена дымоходная система ICS 5000 ( $\varnothing = 450$ ). Каждая из пяти дымовых труб имеет сложную конфигурацию горизонтальных участков. Одним из требований к разработке конструктива труб являлось обеспечение безопасного и надежного удаления продуктов сгорания с применением минимального количества креплений на горизонтальных участках и независимо от конструкции здания расположения вертикальных участков.

Для решения данной задачи были разработаны необходимые металлоконструкции, позволяющие обеспечить независимое крепление элементов от конструктива здания. Верхние части дымовых труб завершаются выхлопными элементами, которые защищают от атмосферных осадков и случайного проникновения птиц. Для дальнейшего обслуживания дымоходной системы были предусмотрены съемные элементы с отводом конденсата в нижних частях выхлопных систем.



# РОССИЯ

Ольгино

**Название проекта:** Жилой микрорайон «Ольгино»

**Расположение:** МО, г. Железнодорожный

## ОПИСАНИЕ

Для реконструкции цельносварного дымохода из черной стали, который сильно проржавел за довольно недолгий срок эксплуатации, была выбрана и установлена дымоходная система ICS 50 (H = 65 м).

В проекте «Ольгино» были также использованы следующие элементы: регулятор тяги, взрывной клапан, шумоглушитель, элемент с отверстиями для анализа газа.

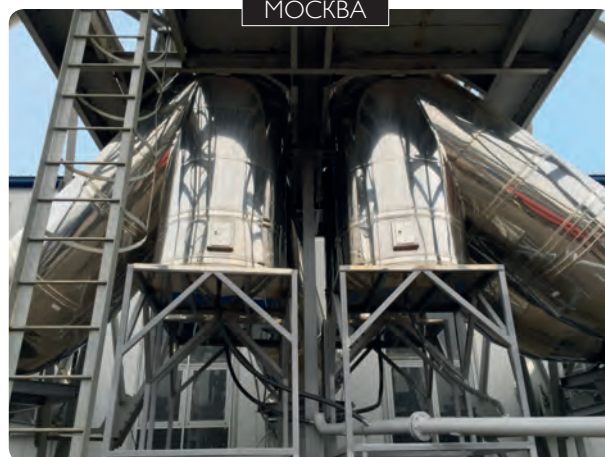
Вертикальные элементы были окрашены в красный и белый цвета в соответствии с требованиями РЭГА РФ-94.

## МОСКВА

Жилой микрорайон  
«Ольгино»

Жилой микрорайон  
«Ольгино»

## МОСКВА



# РОССИЯ

Изотех Инвест

Котельная для ЗАО  
«Изотех Инвест»

ПЕРЕСВЕТ



**Название проекта:** Котельная для предприятия ЗАО «Изотех Инвест»

**Расположение:** г. Пересвет, Сергиево-Посадский район

## ОПИСАНИЕ

При строительстве новой котельной для предприятия ЗАО «Изотех Инвест» была применена дымоходная система ICS 25. Всего для проекта было установлено 2 дымовых трубы ICS 25:  $\varnothing = 650$  мм и  $\varnothing = 300$  мм. Высота дымовых труб составила 20 м.

Котельная для ЗАО  
«Изотех Инвест»

ПЕРЕСВЕТ





# РОССИЯ

## Леруа Мерлен

Название проекта: гипермаркет «Леруа Мерлен»

Расположение: г. Климовск

### ОПИСАНИЕ

Дымовая труба из черной стали, установленная в 2010 г. для котельной гипермаркета «Леруа Мерлен», после 5 лет эксплуатации подверглась сквозной коррозии и полностью вышла из строя. В 2015 году для ее реконструкции была выбрана и установлена дымоходная системы ICS 25 ( $\varnothing = 350$  мм, H = 20 м).

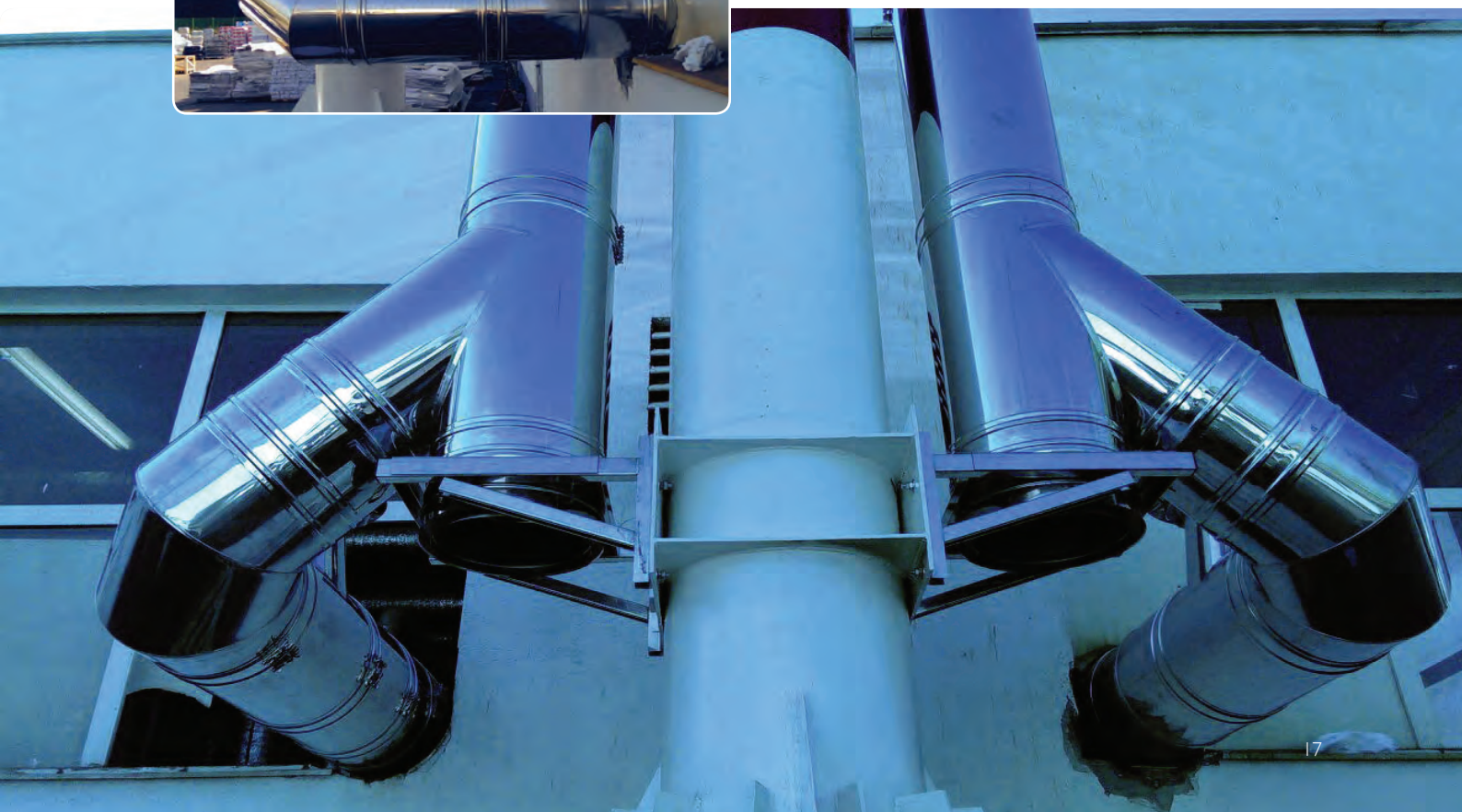


МОСКВА

Леруа Мерлен

Леруа Мерлен

МОСКВА



# РОССИЯ

## Тепличный комбинат Долина Солнца

**Название проекта:** Тепличный комбинат Долина Солнца, дымовая труба 25 метров

**Расположение:** г. Кисловодск

**Заказчик объекта:** Белая Дача

**Дымоходная система:** Газоплотная ICS5000 от Газопоршневых установок

**В проекте использовались:** Вакуумно-пружинные взрывные клапана SCHIEDEL



# РОССИЯ

## Рассказово

Многоквартирный комплекс  
«Рассказово»

РЕГИОН НОВАЯ МОСКВА

**Название проекта:** жилой комплекс Рассказово

**Расположение:** регион Новая Москва

### ОПИСАНИЕ

«Рассказово» – это жилой комплекс, расположенный в регионе Новая Москва рядом с Ульяновским лесопарком и метро.

Общая площадь комплекса составляет 34 Га. Комплекс включает в себя: детский сад, школу, медицинский центр, фитнес-клуб, Бизнес-Центр, Шопинг Центр, Супермаркет, рестораны и другое.

Дымоходы устанавливались для Энергетического Центра комплекса. В проекте использовались котлы Viessman. Были установлены дымоходная система ICS с изоляцией 25 мм и диаметром труб: 2 трубы диаметром 750 мм и 3 трубы диаметром 950 мм. Высота дымохода составила 30 метров.



# РОССИЯ

Медиацентр АО  
«Телекомпания НТВ»

**Название проекта:** медиацентр АО «Телекомпания НТВ»

**Расположение:** г. Москва

## ОПИСАНИЕ

Для удаления дымовых газов от четырех генераторов FG Wilson, была запроектирована и установлена дымоходная система ICS5000 Ø500мм. Каждый из четырех дымоходов имеет сложную конфигурацию. Вертикальная часть дымоходной системы составляет более 29 метров. Система газовыхлопа осуществляют отвод продуктов сгорания от генераторов, наружу в атмосферу на отметку +45,490 м. Высота вывода дымовых труб выбрана с учетом рассеивания вредных веществ. Верхние части системы завершаются горизонтальными выхлопными элементами, которые защищают систему от атмосферных осадков и случайного проникновения птиц. Для обслуживания систем предусмотрены съёмные элементы с отводом конденсата в нижней части выхлопной вертикальной трубы, а также элементы для ревизии на горизонтальных участках.



# РОССИЯ

## Завод Volkswagen

**Название проекта:** завод Volkswagen

**Расположение:** г. Нижний Новгород

### ОПИСАНИЕ

Производство располагается в Нижнем Новгороде, в 430км к северо-востоку от Москвы, на территории крупного российского завода.

Дымоходная система ICS25 Ø450 мм предназначена для подключения к маслогрейному дизельному котлу.

Учитывая важность этого оборудования в технологическом цикле производства, к дымоходной системе предъявлялись повышенные требования по надежности и безопасности.

Дымоходная система ICS полностью соответствовала высоким требованиям заказчика по кислотостойкости и защите от проникновения агрессивного конденсата.

Работы по проектированию и монтажу дымоходов Schiedel осуществлены в 2012 году.



# РОССИЯ

ТОФ

**Название проекта:** ТОФ – Торжокская обувная фабрика

**Расположение:** г. Торжок

## ОПИСАНИЕ

На Торжокской обувной фабрике в 2015 г. была возведена когенерационная установка на базе газопоршневого двигателя мощностью 300кВт. Для данного проекта была применена дымоходная системы ICS 5000\_50 ( $\varnothing = 250$  мм), предназначенная для работы при избыточном давлении выхлопных газов, как внутри помещения, так и снаружи. Высота дымовой трубы составила 17 м.

Торжокская обувная фабрика

ТОРЖОК



ТОРЖОК

Торжокская обувная фабрика



# РОССИЯ

## ЖК «Кошелев»

Название проекта: ТОФ – Жилой комплекс «Кошелев»

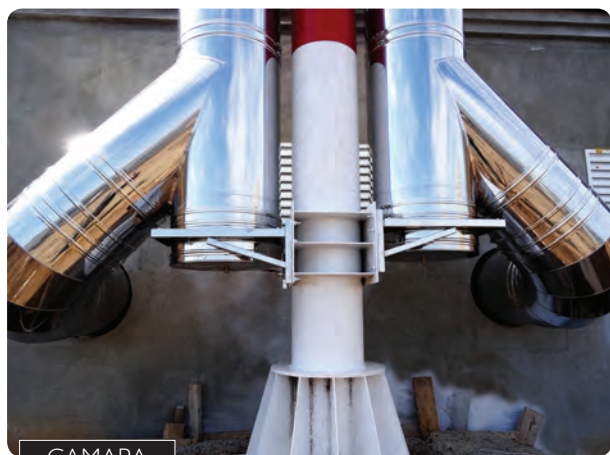
Расположение: г. Самара

### ОПИСАНИЕ

Жилой комплекс «Кошелев» расположен в г. Самара. Проект состоит из трехэтажных домов. Общая площадь участка под застройку составляет 130 гектар. Дымоходная система Schiedel была установлена для котельной Административного здания ЖК «Кошелев». В проекте применена дымоходная система ICS 25,  $\varnothing=600$  мм,  $h = 12$  м. В объём поставки входила: мачта+дымоходы. Компания подрядчик, выполнила монтаж дымовой трубы с выдачей паспорта на дымовую трубу. Шеф монтаж проводила компания ШИДЕЛЬ.

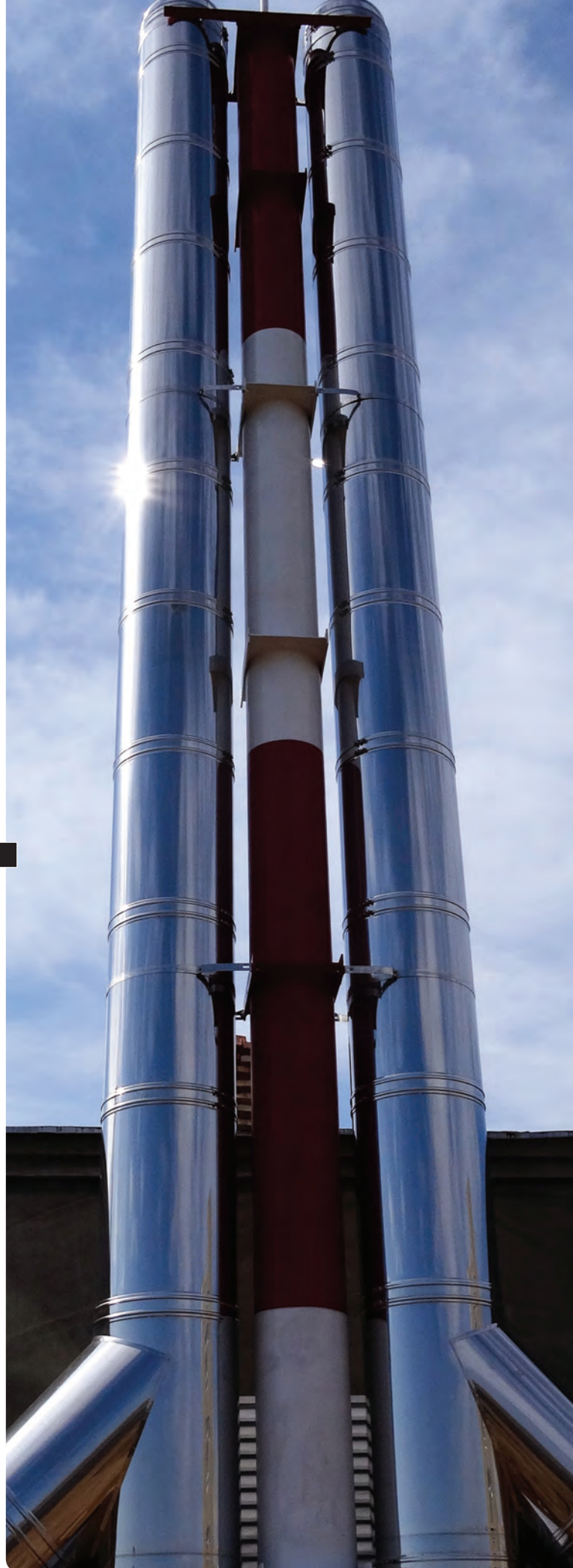
САМАРА

ЖК «Кошелев»



САМАРА

ЖК «Кошелев»



# РОССИЯ

## Котельная №5, г. Череповец

**Название проекта:** Дымовая труба для газо-поршневой установки

**Расположение:** г. Череповец

### ОПИСАНИЕ

В проекте была использована газоплотная дымоходная система ICS 5000,  $\varnothing=500$  мм,  $h=13$  м. Всего было две трубы. Нужно было дымовые газы от газопоршневых машин MTU в контейнере вывести выхлопные газы на экологическую отметку 13 м. В поставку входили: несущая мачта и дымоходы Schiedel.

ЧЕРЕПОВЕЦ

Котельная №5





# РОССИЯ



ЩЕЛКОВО

Резервный  
газогенератор

МОСКВА

ОАО «Сбербанк»

ОАО «Сбербанк»

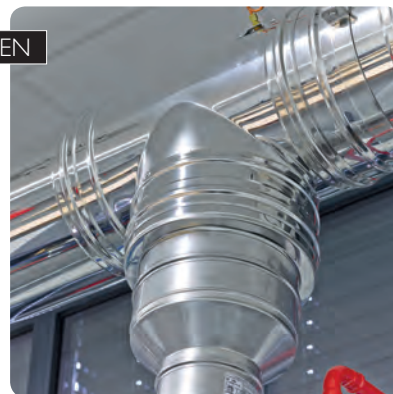
МОСКВА





GRIESKIRCHEN

Промышленное  
предприятие



АВСТРИЯ



GRIESKIRCHEN

Промышленное  
предприятие



## ВЕНГРИЯ

VESZPRÉM

Манеж



# ГРЕЦИЯ



## GREECE

*Олимпийский конно-спортивный комплекс «Макрополус»*





Гуантаматик

PEUERBACH

# АВСТРИЯ



HOFKIRCHEN

ETA



Конференц-центр Hinxton Hall

MAIN



## ВЕЛИКОБРИТАНИЯ

Южная центральная больница

GLASGOW



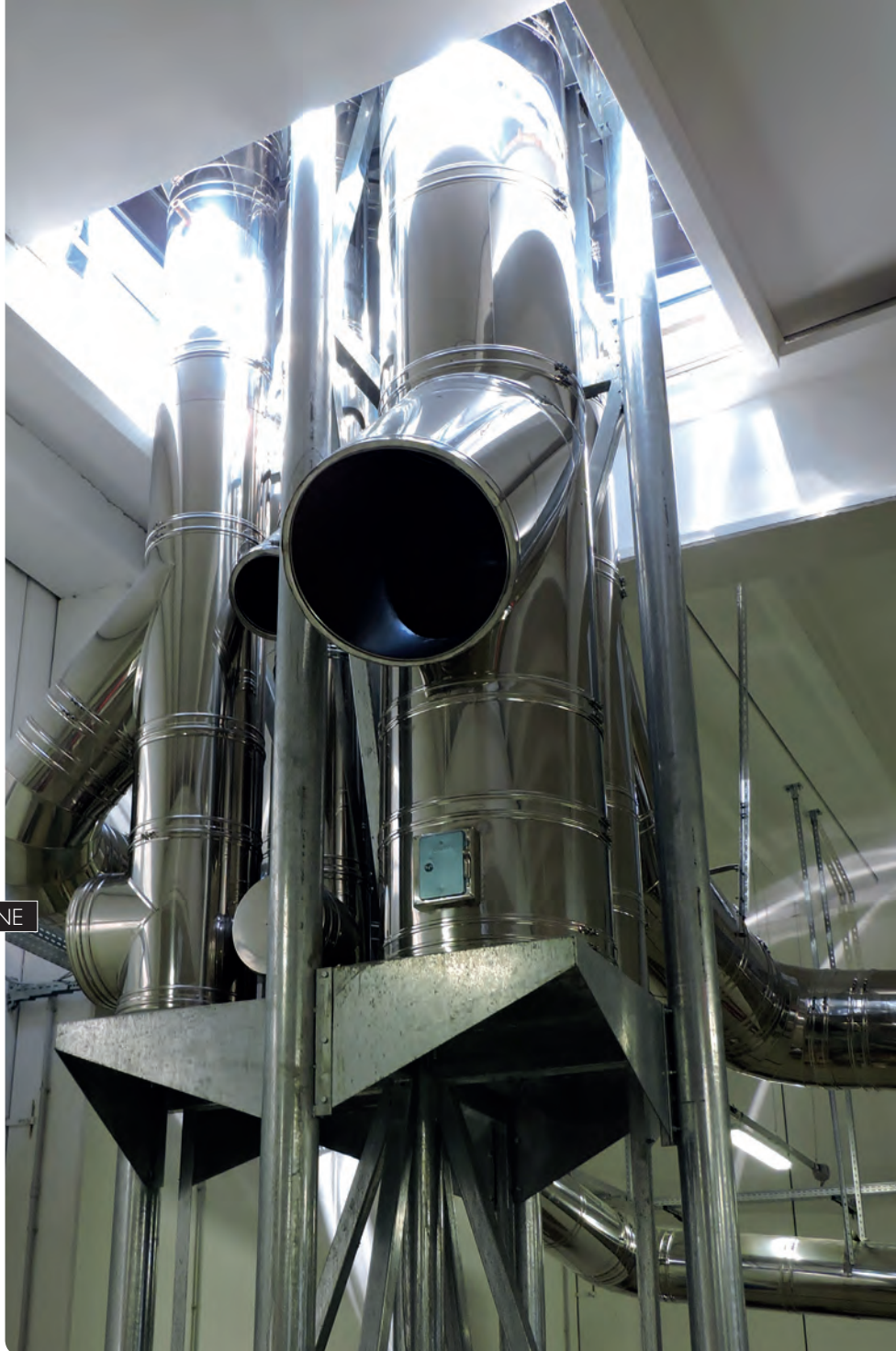
LONDON

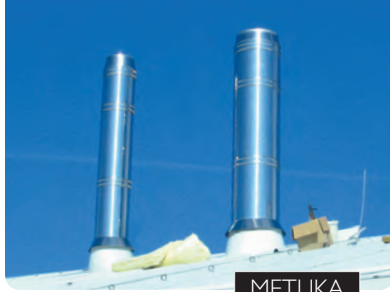
BBC

# ИТАЛИЯ

CITY LISSONE

Район Монца





МЕТЛИКА

Централизованное теплоснабжение  
с использованием биомассы



# СЛОВЕНИЯ

Отель «КОМПАС»

KRANJSKA GORA



POSTOJNA

Централизованное теплоснабжение  
с использованием биомассы





ZAGREB

*Cvijetno*

# ХОРВАТИЈА



ZAGREB

VIP



ZAGREB

*Cvijetno*



# СЕРБИЈА



Telekom

BEOGRAD



STRIBRO

Kermi



ЧЕШСКАЯ  
РЕСПУБЛИКА

СВЯЖИТЕСЬ С НАМИ!



**ЖЕЛАЕТЕ** ПОЛУЧИТЬ НЕПРЕВЗОЙДЕННЫЙ СТИЛЬ  
И ВЫСОКОКАЧЕСТВЕННОЕ ИСПОЛНЕНИЕ?



Свяжитесь с нами!

**Николай Востриков** / руководитель направления по Коммерческой стали

**Головной офис в г. Москва**

Москва, 4-й Рошинский проезд, 19, офис 302

Тел.: (499) 271-30-74 (75)

Факс: (499) 271-30-76

E-mail: office-mos@schiedel.ru

**Офис в г. Санкт-Петербург**

ул. Смоленская, д. 9, литера А, БЦ "Оптима", офис 407

Тел.: (812) 640-43-65, (812) 640-43-66

Факс: (812) 640-43-67

E-mail: office-spb@schiedel.ru

**Офис в г. Краснодар**

г. Краснодар, ул. Вишняковой 3/5

Тел.: (861) 211-26-13

E-mail: ArkadyLitvinov@schiedel.com