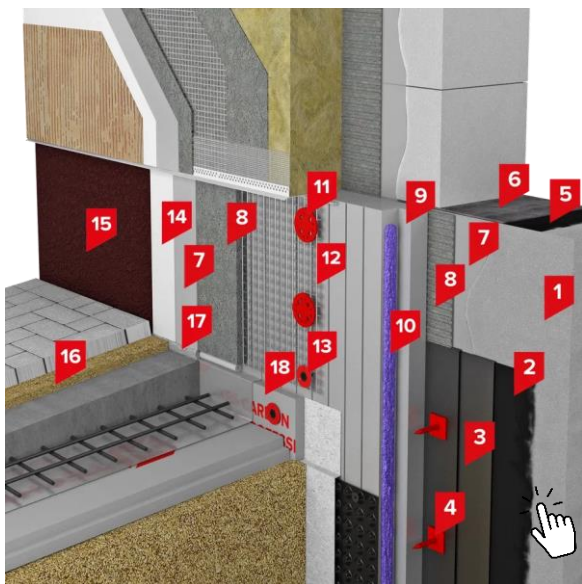




## СИСТЕМА ТН-ЦОКОЛЬ Штукатурный

Система цоколя со штукатурной отделкой и с теплоизоляцией из экструзионного пенополистирола.



### ОБЛАСТЬ ПРИМЕНЕНИЯ:

Здания всех классов функциональной пожарной опасности для теплоизоляции цоколей и надземной части фундаментов на высоту до 0,8 м от уровня земли (отмостки) при обеспечении антивандального исполнения с применением защитного слоя толщиной не менее 30 мм.

### ОСОБЕННОСТИ:



Энерго-эффективное решение



Возможность создания различной фактуры



Применим для зданий любых классов функциональной пожарной опасности



Антивандальное исполнение – толщина защитного слоя не менее 30 мм

### СОСТАВ:

№	Наименование слоя	Наименование материала	Толщина, мм	Коэффициент расхода на 1 м <sup>2</sup>
1	Несущее основание	Конструкция цоколя/фундамента	-	-
2	Грунтовка	<a href="#">Праймер битумный ТЕХНОНИКОЛЬ №01</a>	-	0,2-0,3 л
3	Гидроизоляция	<a href="#">ТЕХНОЭЛАСТ ФУНДАМЕНТ (2 слоя)</a>	8,0	2,3
4	Крепежный элемент	<a href="#">Крепеж ТЕХНОНИКОЛЬ №01 и №02 для фиксации плит XPS и мембраны PLANTER</a>	-	7 шт
5	Клеевой слой	<a href="#">Мастика приклеивающая ТЕХНОНИКОЛЬ №22 (Вишера)</a>	-	0,8-1,8 кг
6	Гидроизоляция	<a href="#">Отсечная гидроизоляция ТЕХНОНИКОЛЬ</a>	1,0	По проекту
7	Грунтовка	<a href="#">Грунтовка универсальная ТЕХНОНИКОЛЬ 010</a>	-	0,1-0,35 л
8	Базовый штукатурный слой	<a href="#">Штукатурно-клеевая смесь для плит из экструзионного пенополистирола ТЕХНОНИКОЛЬ 220</a>	30	50-60 кг
9	Теплоизоляция	<a href="#">Экструзионный пенополистирол ТЕХНОНИКОЛЬ CARBON ECO FAS</a>	По проекту	согласно расчету
10	Клеевой слой	<a href="#">Клей ТЕХНОНИКОЛЬ 508 PROFESSIONAL</a>	-	1 баллон на 20 м <sup>2</sup>
11	Крепежный элемент	Дюбель фасадный ТЕХНОНИКОЛЬ	-	-
12	Армирующая сетка	Металлическая сетка 50x50x2,5	-	1,2
13	Крепежный элемент	<a href="#">Анкер-шуруп для газобетона</a>	-	По проекту
14	Защитно-декоративное покрытие	<a href="#">Декоративная минеральная штукатурка ТЕХНОНИКОЛЬ 302 «камешковая»</a>	1,5-2,0	2,6-4,3 кг
15	Защитно-декоративное покрытие	<a href="#">Краска силиконовая фасадная ТЕХНОНИКОЛЬ 901</a>	-	0,1-0,2 л
16	Отмостка	Отмостка	-	По проекту
17	Комплектация	<a href="#">Герметик ТЕХНОНИКОЛЬ ПУ MASTER</a>	-	По проекту
18	Термовкладыш	<a href="#">Экструзионный пенополистирол ТЕХНОНИКОЛЬ CARBON PROF</a>	По проекту	По проекту

### СКАЧАТЬ ЧЕРТЕЖИ И ИНСТРУМЕНТЫ:



Узлы PDF



Узлы DWG



BIM



Калькуляторы



Документы



## Альтернативные материалы:

- |    |                               |  |
|----|-------------------------------|--|
| 2  | Грунтовка                     | <a href="#">Праймер битумный эмульсионный ТехноНИКОЛЬ №04, Праймер полимерный ТЕХНОНИКОЛЬ №08 Быстросохнущий</a>   |
| 3  | Гидроизоляция                 | <a href="#">Техноэласт ГРИН, Техноэласт АЛЬФА ЭПП</a>  |
| 4  | Клеевой слой                  | <a href="#">Клей-пена ТЕХНОНИКОЛЬ PROFESSIONAL для пенополистирола, Мастика приклеивающая ТЕХНОНИКОЛЬ №27, Клей-пена ТЕХНОНИКОЛЬ 500 PROFESSIONAL универсальный</a>  |
| 8  | Базовый штукатурный слой      | Цементно-песчаная смесь  |
| 9  | Теплоизоляция                 | <a href="#">Экструзионный пенополистирол ТЕХНОНИКОЛЬ CARBON ECO</a> для коттеджного и малоэтажного строительства,<br><a href="#">Экструзионный пенополистирол ТЕХНОНИКОЛЬ CARBON PROF</a> для промышленного и гражданского строительства |
| 14 | Защитно-декоративное покрытие | <a href="#">Декоративная минеральная штукатурка ТЕХНОНИКОЛЬ 301 «короед»</a> , Ceresit СТ-36 «структурная», Ceresit СТ-37(СТ-137) «камешковая»   |
| 15 | Защитно-декоративное покрытие | Ceresit СТ-42. При использовании силиконовых штукатурок дополнительная окраска не требуется  |

\* Уточняйте возможность производства партии материала необходимых размеров/толщин.

## ОПИСАНИЕ:

Система обладает высокими пожарно-техническими характеристиками за счет применения защитного слоя толщиной не менее 30 мм. В системе в качестве теплоизоляции применяется [экструзионный пенополистирол ТЕХНОНИКОЛЬ CARBON ECO FAS](#), который имеет фрезерованную поверхность для повышения адгезии с клеевыми составами, а также обладает низким водопоглощением и низкой теплопроводностью.

Основанием системы могут быть несущие, самонесущие и навесные стены из монолитного железобетона, каменных и армокаменных кладок (плотностью не ниже 600 кг/м<sup>3</sup>).

Крепление металлической сетки к основанию осуществляется выше уровня гидроизоляции. Нижняя часть сетки зафиксирована при помощи [анкер-шурупа для газобетона](#) к теплоизоляции без разрушения гидроизоляционного слоя. Базовый штукатурный слой играет защитную роль по отношению к внешним механическим и погодным воздействиям. Армирование данного слоя металлической сеткой увеличивает ударную стойкость, снижает опасность возникновения трещин.

## ТЕХНИЧЕСКИЕ ХАРАКТЕРИСТИКИ:

Показатель	Значение
Класс пожарной опасности по ГОСТ 31251-2008	К0
Пожаробезопасность	Защитно-декоративный слой

## ПРОЕКТИРОВАНИЕ СОГЛАСНО:

- [СТО 72746455-4.4.2-2019 Изоляционные системы ТЕХНОНИКОЛЬ СИСТЕМЫ ФАСАДНЫЕ ТЕПЛОИЗОЛЯЦИОННЫЕ КОМПОЗИЦИОННЫЕ С НАРУЖНЫМИ ШТУКАТУРНЫМИ СЛОЯМИ ТН-ФАСАД ПРОФИ И ТН-ФАСАД КОМБИ](#) Техническое описание. Требования к проектированию, материалам, изделиям и конструкциям

- [СТО 72746455-4.2.2-2022 СТРОИТЕЛЬНЫЕ СИСТЕМЫ ТЕХНОНИКОЛЬ СИСТЕМЫ ИЗОЛЯЦИИ ФУНДАМЕНТОВ](#) Техническое описание. Требования к проектированию, материалам, изделиям и конструкциям

- СП 2.13130.2020

## ПРОИЗВОДСТВО РАБОТ СОГЛАСНО:

- ГОСТ Р 57361-2016/EN ISO 13793:2001;
- ГОСТ Р 56707-2023;
- СП 293.1325800.2017;
- [Инструкция по монтажу систем теплоизоляции цоколя и фасада с экструзионным пенополистиролом с тонким штукатурным слоем](#)
- [Инструкция по монтажу гидроизоляционной мембраны из битумно-полимерных рулонных материалов.](#)

## СЕРВИСЫ:

